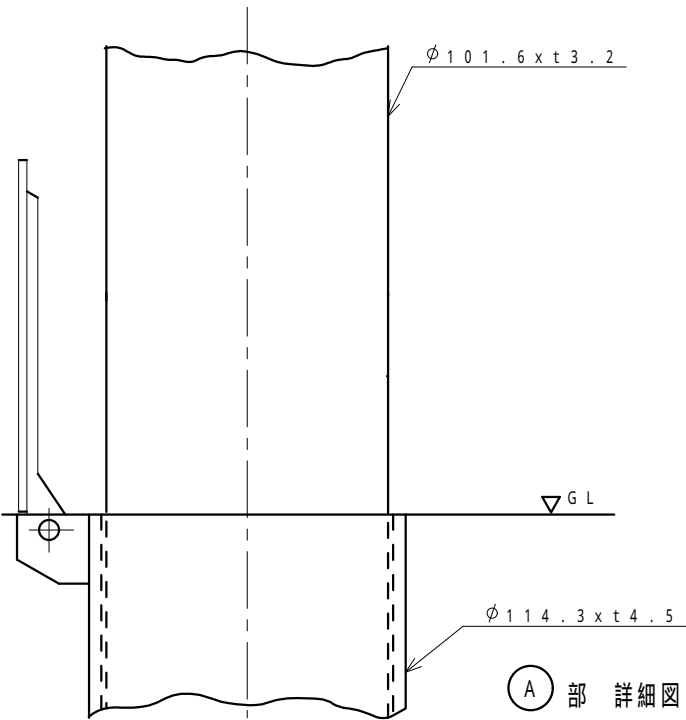
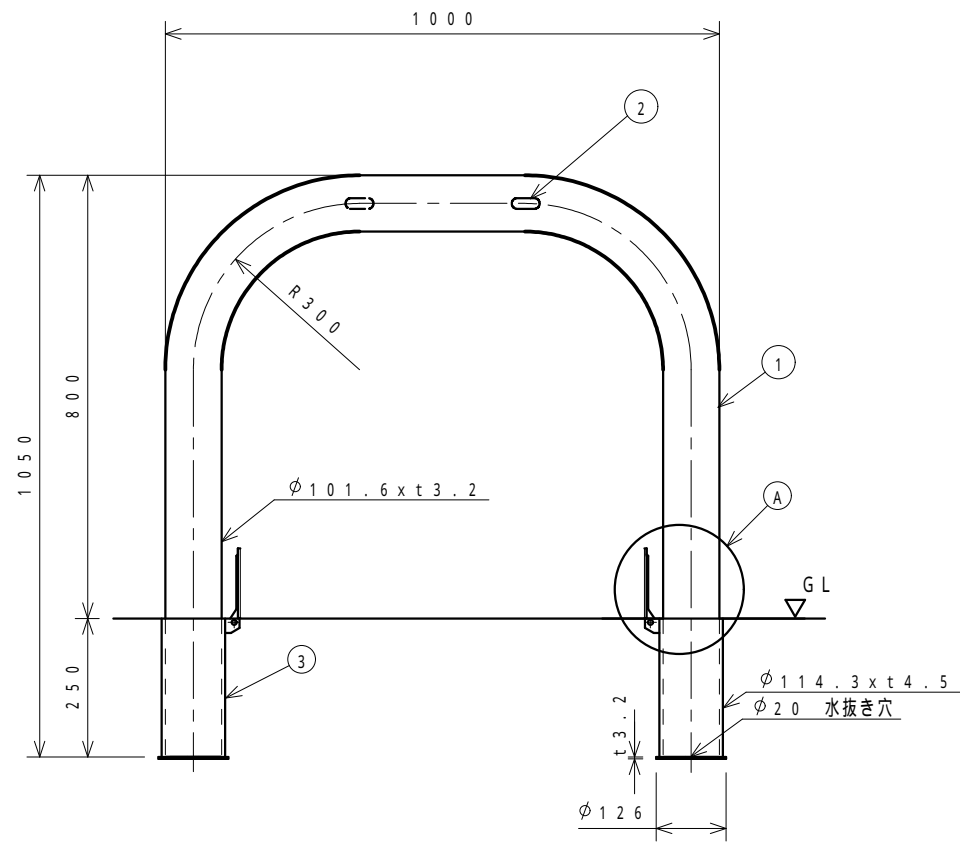


塗装仕様	黄色	ポリエステル樹脂系粉体塗装	日塗工 G 1 7 - 7 0 X 近似色
塗装仕様	白色	ポリエステル樹脂系粉体塗装	日塗工 G N - 9 5 近似色



3	フタ付きサヤ管	SUS304	1	φ114.3 x t4.5	フタ	ステンレス
		SGP			ケース	溶融亜鉛メッキ
2	社名シール		2		表裏2箇所貼り付け	
1	支柱	STK	1	φ101.6 x t4.2	電気亜鉛メッキ後、焼付け塗装	
番号	品名	材質	個数	規格	備考	

整理番号	図面番号	車止め（固定式） 設計図	図種	F 1 0 - 1 0 S F 黄又は白	縮尺	C 平成 年 月 日 校閲 担当		ザンキン株式会社
						B 平成 年 月 日		
						A 平成 2 1 年 6 月 2 日		
						1 : 1 0		