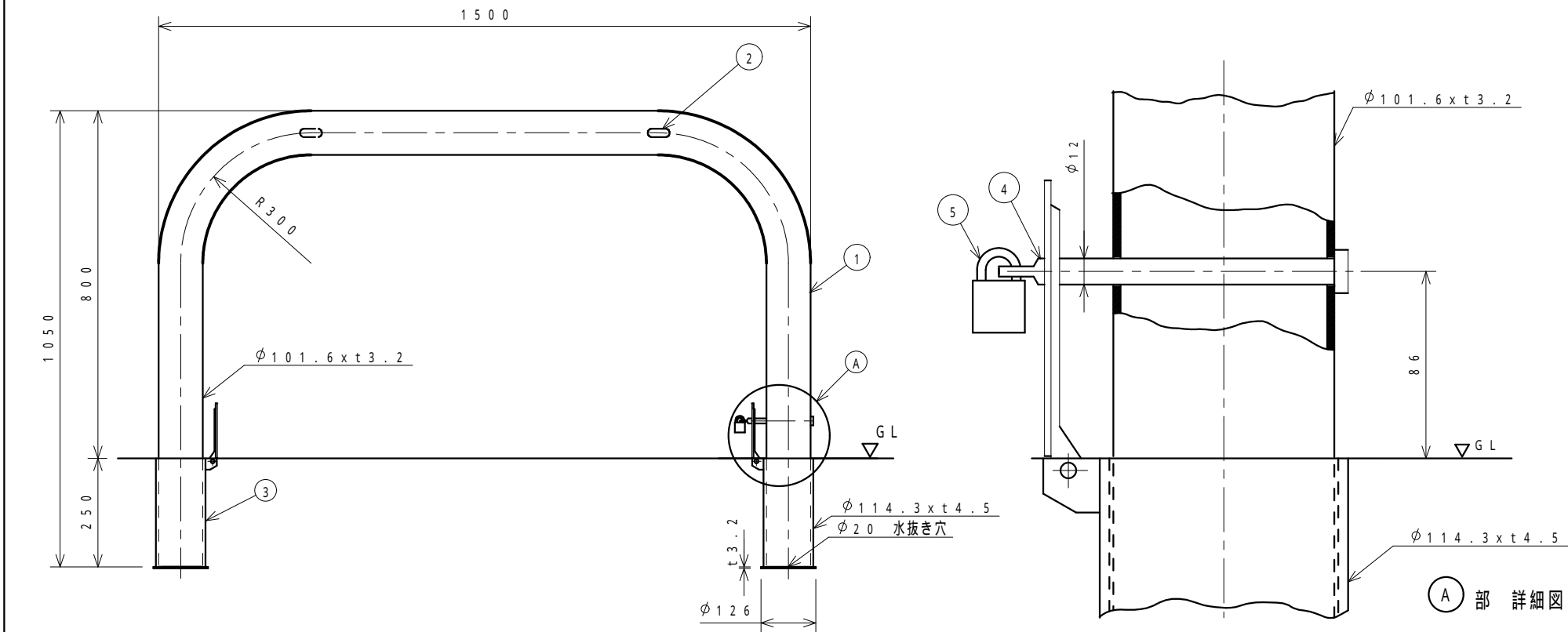


塗装仕様	黄色	ポリエステル樹脂系粉体塗装	日塗工G17-70X近似色
塗装仕様	白色	ポリエステル樹脂系粉体塗装	日塗工GN-95近似色



5	錠		1	25m/m南京錠	
4	カキ`ピン	SS400	1	φ12	ユニクロームメッキ
3	フタ付きサヤ管	SUS304	1	φ114.3 x t4.5	フタ ステンレス
		SGP			ケース 溶融亜鉛メッキ
2	社名シール		2		表裏2箇所貼り付け
1	支柱	STK	1	φ101.6 x t4.2	電気亜鉛メッキ後、焼付け塗装
番号	品名	材質	個数	規格	備考