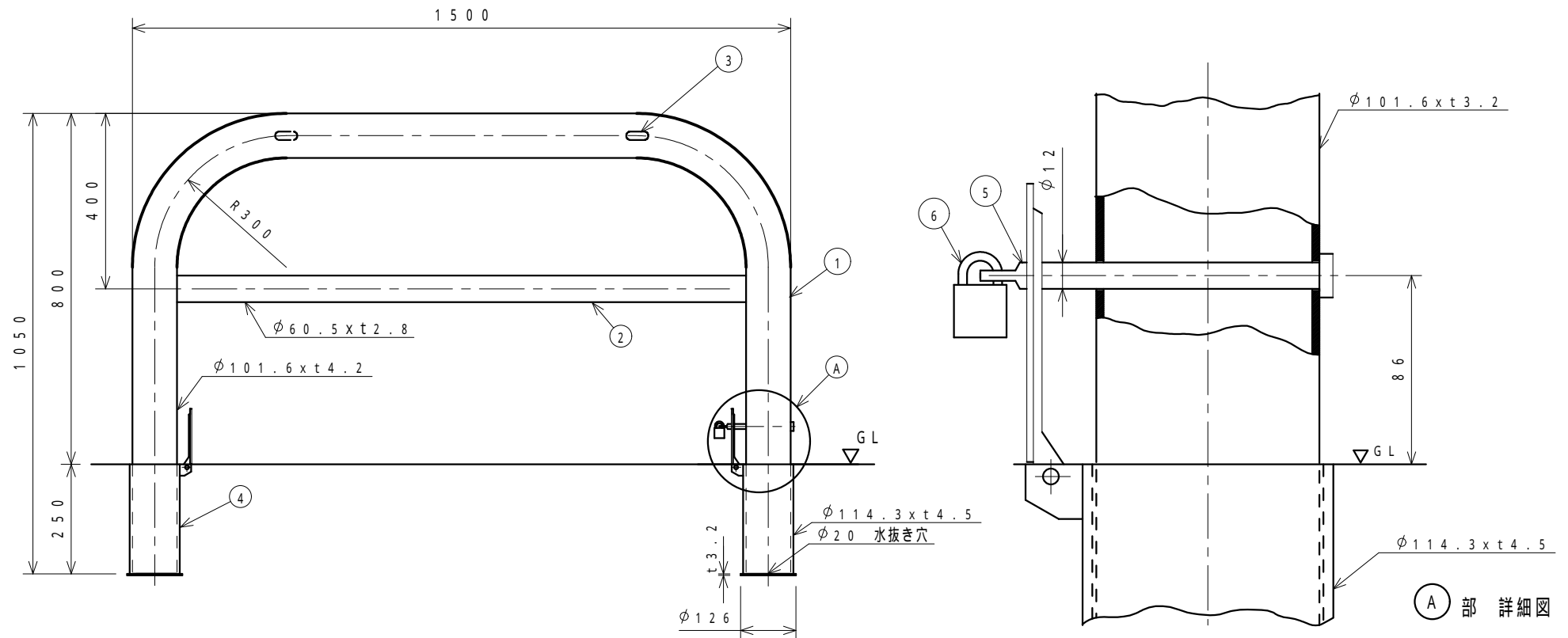


塗装仕様	黄色	ポリエステル樹脂系粉体塗装	日塗工 G 1 7 - 7 0 X 近似色
塗装仕様	白色	ポリエステル樹脂系粉体塗装	日塗工 G N - 9 5 近似色



6	錠		1	25m/m南京錠		
5	カキ`ピン	SS400	1	Ø12	ユニクロームメッキ	
4	フタ付きサヤ管	SUS304	1	Ø114.3x t4.5	フタ	ステンレス
		SGP			ケース	溶融亜鉛メッキ
3	社名シール		2		表裏2箇所貼り付け	
2	横 棧	STK		Ø60.5x t2.8	電気亜鉛メッキ後、焼付け塗装	
1	支 柱	STK	1	Ø101.6x t4.2		
番号	品 名	材 質	個 数	規 格	備 考	

整理番号	図面番号	車止め（差込式） 設計図	図種	F 1 0 B - 1 5 S K 黄又は白	縮尺	C 平成 年 月 日 校閲 担当		ガンキン株式会社	
						B 平成 年 月 日			
						A 平成 26 年 2 月 15 日			
					1 : 10				