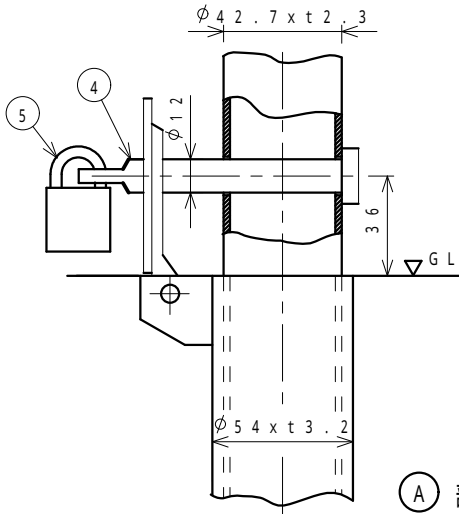
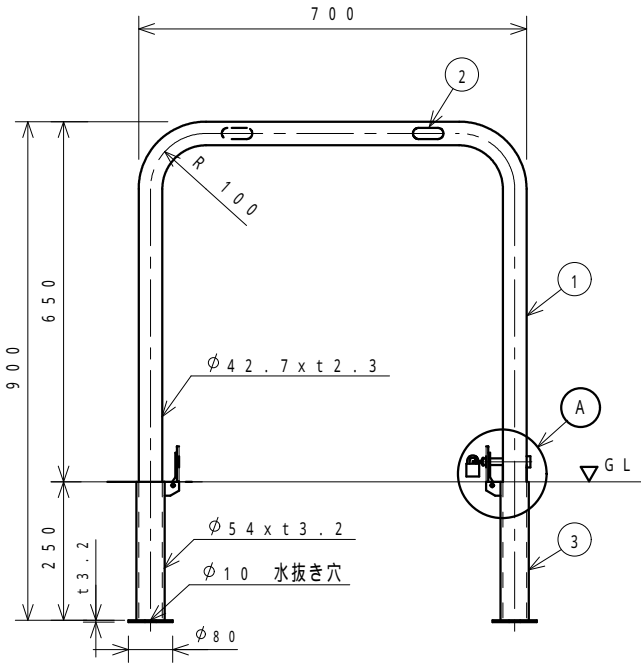


塗装仕様	黄色	ポリエステル樹脂系粉体塗装	日塗工 G 1 7 - 7 0 X 近似色
塗装仕様	白色	ポリエステル樹脂系粉体塗装	日塗工 G N - 9 5 近似色



A 部 詳細図  
 S = 1 : 2

5	錠		1	25 m / m 南京錠		
4	カギピン	S S 4 0 0	1	φ 1 2	ユニクロームメッキ	
3	フタ付きサヤ管	S U S 3 0 4	2	φ 5 4 x t 3 . 2	フタ	ステンレス
		S T K 4 0 0			ケース	溶融亜鉛メッキ
2	社名シール		2		表裏2箇所貼り付け	
1	支柱	S T K 4 0 0	1	φ 4 2 . 7 x t 2 . 3	溶融亜鉛メッキ鋼管, 焼付け塗装	
番号	品名	材質	個数	規格	備考	