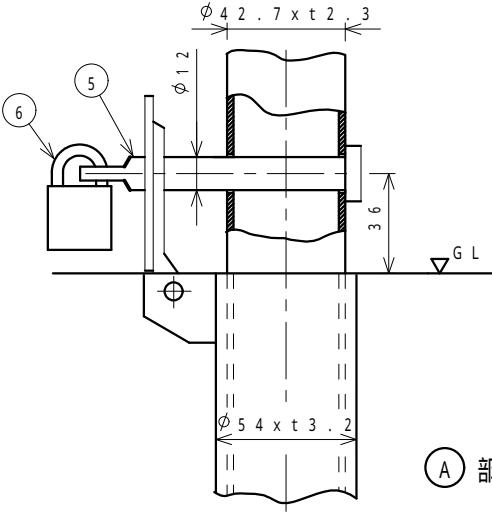
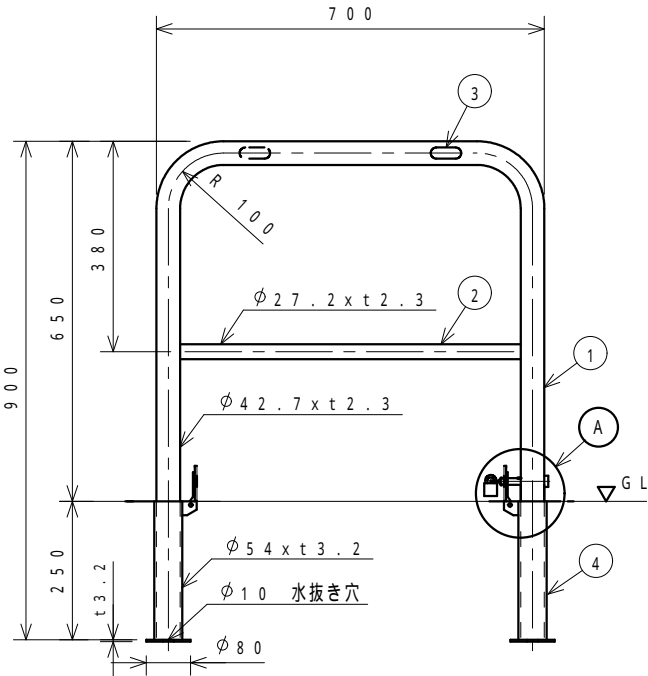


塗装仕様	黄色	ポリエステル樹脂系粉体塗装	日塗工 G 1 7 - 7 0 X 近似色
塗装仕様	白色	ポリエステル樹脂系粉体塗装	日塗工 G N - 9 5 近似色



6	錠		1	25m/m南京錠		
5	カキ*ピン	SS 400	1	φ12	ユニクロームメッキ	
4	フタ付きサヤ管	SUS 304	2	φ54 x t 3.2	フタ	ステンレス
		STK 400			ケース	溶融亜鉛メッキ
3	社名シール		2		表裏2箇所貼り付け	
2	横 棧	STK 400	1	φ27.2 x t 2.3	溶融亜鉛メッキ鋼管, 焼付け塗装	
1	支 柱	STK 400	1	φ42.7 x t 2.3		
番号	品 名	材 質	個 数	規 格	備 考	