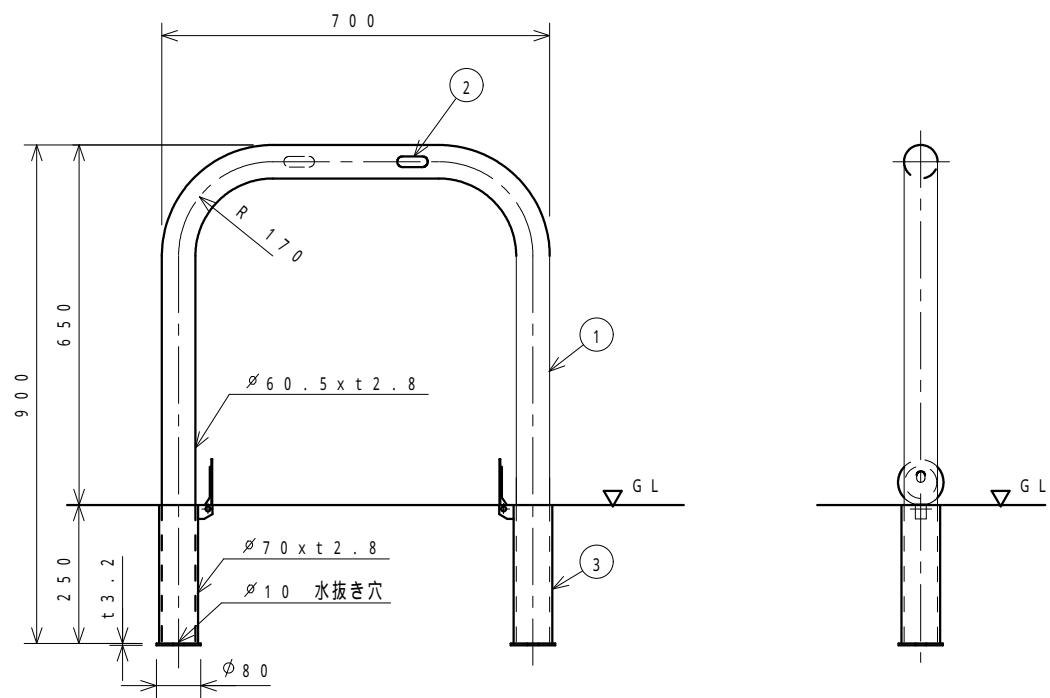


塗装仕様	黄色	ポリエステル樹脂系粉体塗装	日塗工 G 1 7 - 7 0 X 近似色
塗装仕様	白色	ポリエステル樹脂系粉体塗装	日塗工 G N - 9 5 近似色



3	フタ付きサヤ管	SUS 304	2	φ70 x t 2.8	フタ	ステンレス
		STK 400			ケース	熔融亜鉛メッキ
2	社名シール		2		表裏2箇所貼り付け	
1	支柱	STK 400	1	φ60.5 x t 2.8	熔融亜鉛メッキ鋼管, 焼付け塗装	
番号	品名	材質	個数	規格	備考	

整理番号	図面番号	車止め（差込み式）	設計図	図種	F 6 - 7 S F 黄又は白	縮尺	C 平成 年 月 日 校閲 担当		ザンキン株式会社
							B 平成 年 月 日		
							A 平成16年 9月 2日		
							1 : 10		