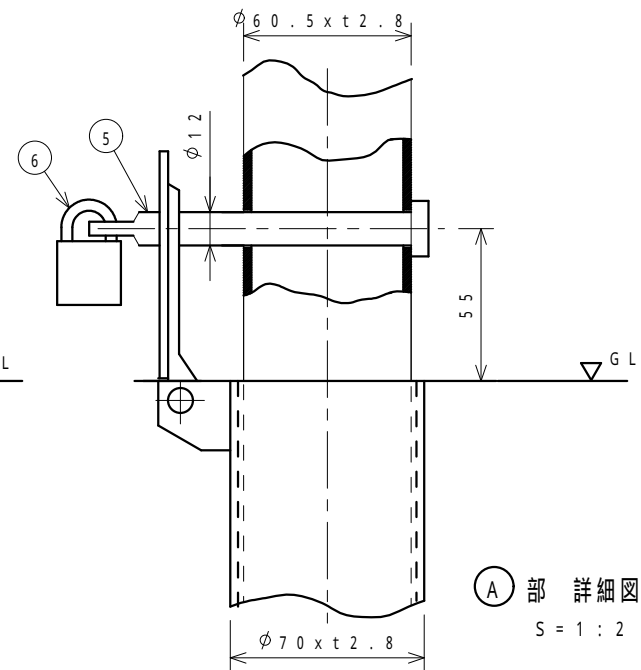
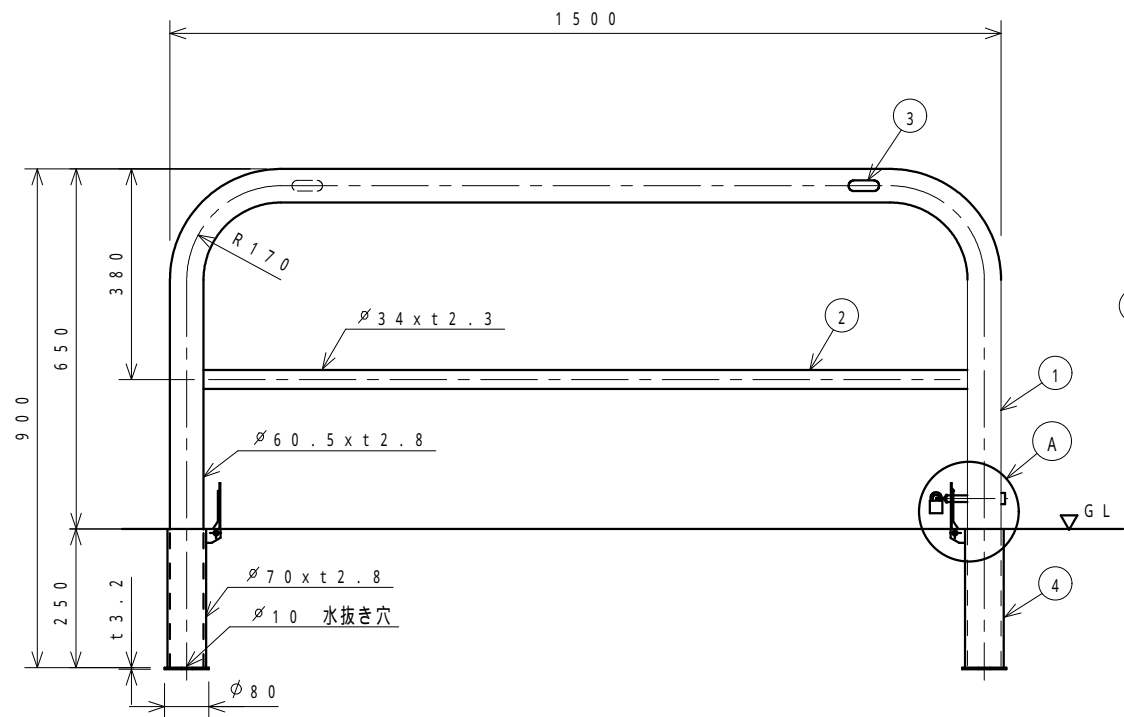


白色	塗装仕様	本体	ポリエステル樹脂系粉末塗装	日塗工GN-95近似色
黄色	塗装仕様	本体	ポリエステル樹脂系粉末塗装	日塗工G17-70X近似色



Ⓐ 部 詳細図
S = 1 : 2

6	錠		1	25m/m南京錠		
5	カキ・ビン	SS 400	1	φ12	ユニクロームメッキ	
4	フタ付きサヤ管	SUS 304	2	φ70 x t 2.8	フタ	ステンレス
		STK 400			ケース	熔融亜鉛メッキ
3	社名シール		2		表裏2箇所貼り付け	
2	横 棧	STK 400	1	φ34 x t 2.3	熔融亜鉛メッキ鋼管, 焼付け塗装	
1	支 柱	STK 400	1	φ60.5 x t 2.8		
番号	品 名	材 質	個 数	規 格	備 考	