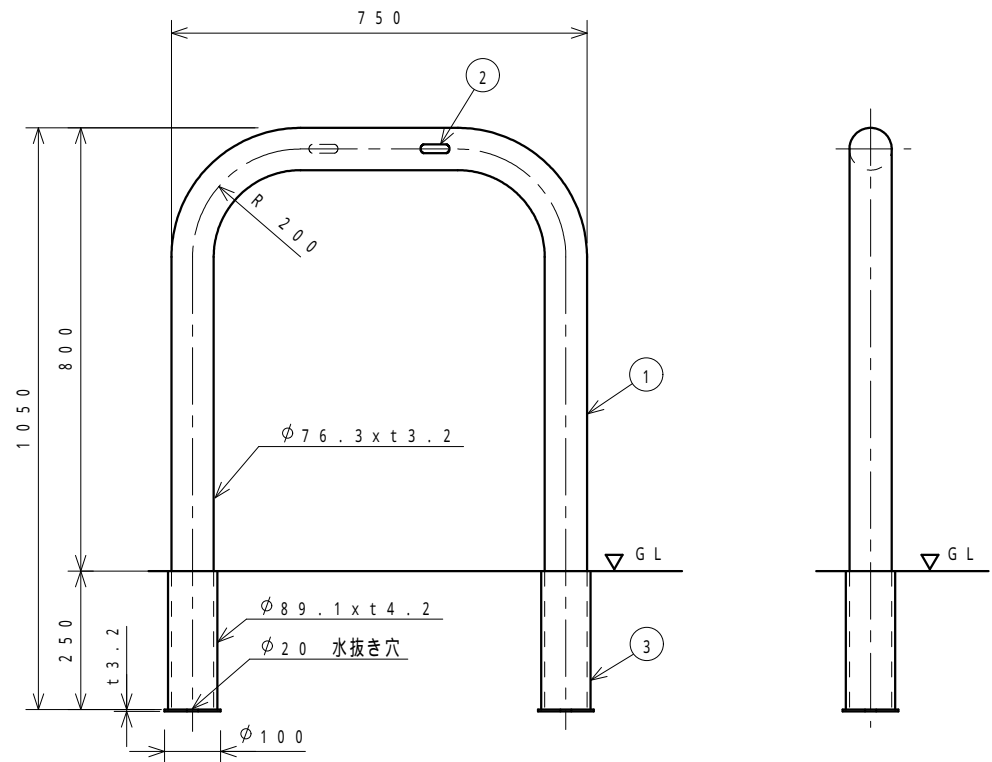


| | | | |
|------|----|---------------|-----------------------|
| 塗装仕様 | 黄色 | ポリエステル樹脂系粉体塗装 | 日塗工 G 1 7 - 7 0 X 近似色 |
| 塗装仕様 | 白色 | ポリエステル樹脂系粉体塗装 | 日塗工 G N - 9 5 近似色 |



| | | | | | |
|----|-------|---------|----|--------------|------------------|
| 3 | サヤ管 | SGP | 2 | φ89.1 x t4.2 | 溶融亜鉛メッキ |
| 2 | 社名シール | | 2 | | 表裏2箇所貼り付け |
| 1 | 支柱 | STK 400 | 1 | φ76.3 x t3.2 | 溶融亜鉛メッキ鋼管, 焼付け塗装 |
| 番号 | 品名 | 材質 | 個数 | 規格 | 備考 |

| | | | | | | | | | | | |
|------|------|------------|-----|----|------------------|----|--------|---|-------|----------|--|
| 整理番号 | 図面番号 | 車止め (差込み式) | 設計図 | 図種 | F 8 - 7 5 S 黄又は白 | 縮尺 | 1 : 10 | C 平成 年 月 日 B 平成 年 月 日 A 平成16年 9月 3日 | 校閲 担当 | ザンキン株式会社 | |
|------|------|------------|-----|----|------------------|----|--------|---|-------|----------|--|