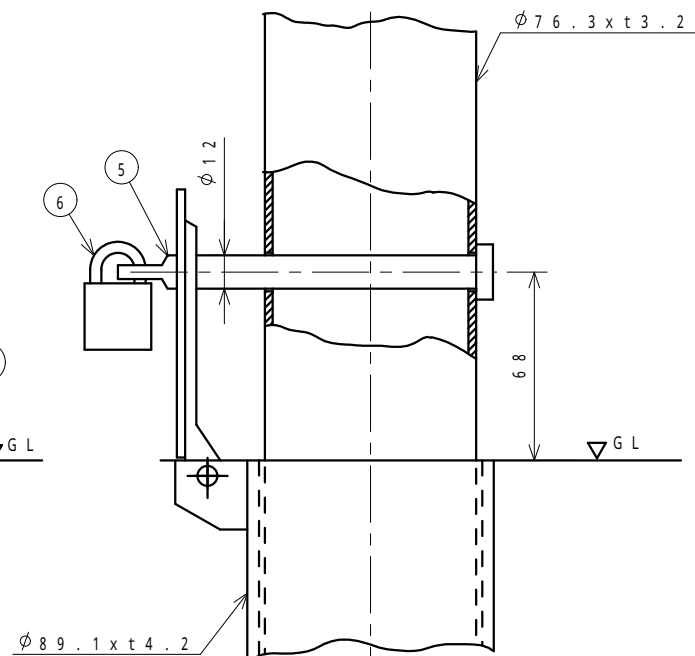
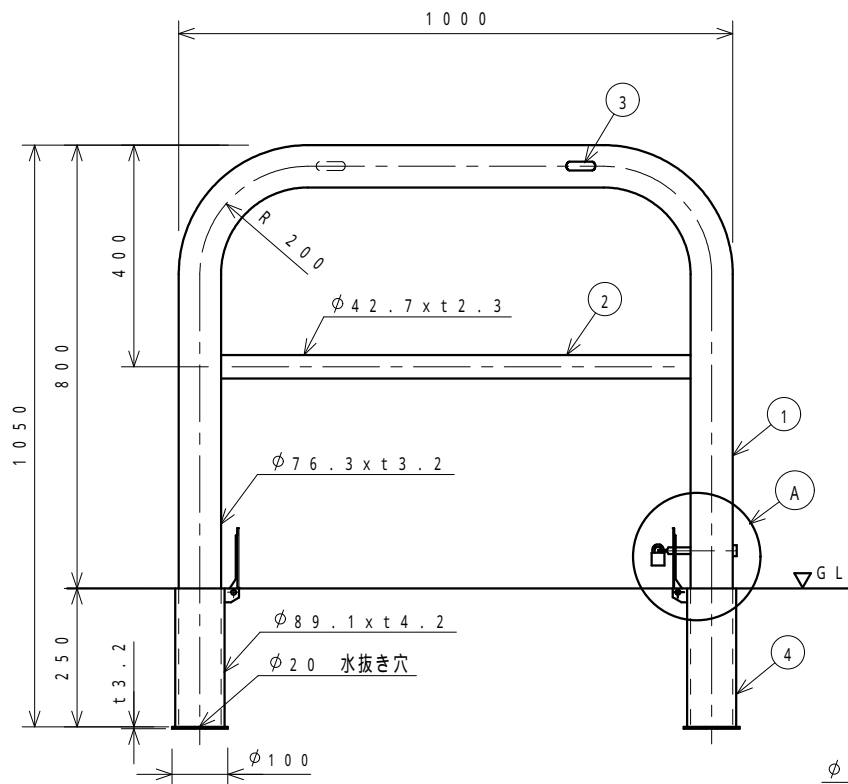


塗装仕様	黄色	ポリエステル樹脂系粉体塗装	日塗工 G 1 7 - 7 0 X 近似色
塗装仕様	白色	ポリエステル樹脂系粉体塗装	日塗工 G N - 9 5 近似色



A 部 詳細図

S = 1 : 2

6	錠		1	25 m / m 南京錠	
5	カキ`ビン	SS 400	1	φ 12	ユニクロームメッキ
4	フタ付きサヤ管	SUS 304	2	φ 89.1 x t 4.2	フタ ステンレス
		SGP			ケース 溶融亜鉛メッキ
3	社名シール		2		表裏2箇所貼り付け
2	横 棧	STK 400	1	φ 42.7 x t 2.3	溶融亜鉛メッキ鋼管, 焼付け塗装
1	支 柱	STK 400	1	φ 76.3 x t 3.2	
番号	品 名	材 質	個 数	規 格	備 考