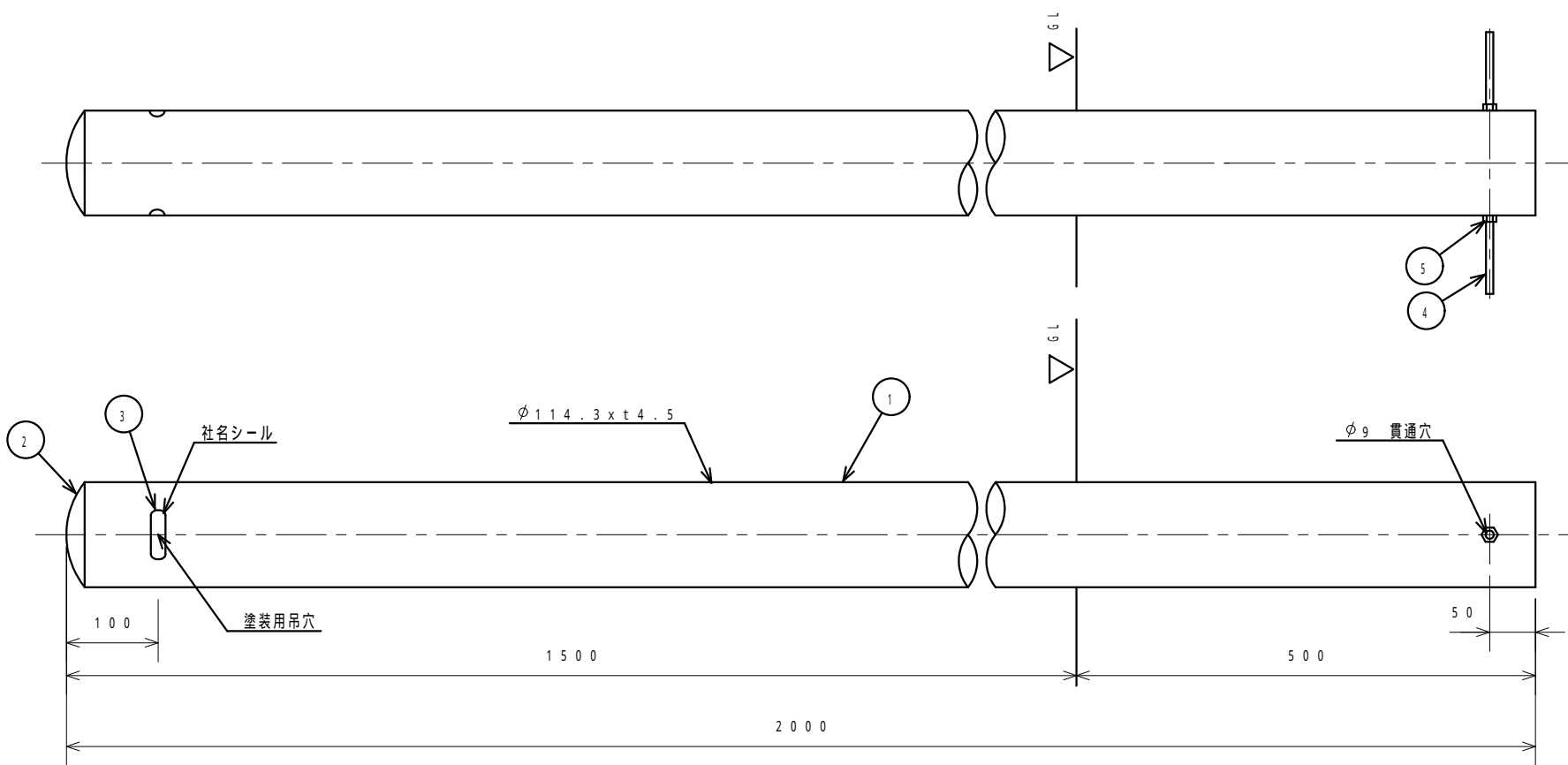


塗装仕様	黄色	ポリエステル樹脂系粉体塗装	日塗工G17-70X近似色
塗装仕様	白色	ポリエステル樹脂系粉体塗装	日塗工GN-95近似色



5	六角ナット		2	1種・並	ユニクロームメッキ
4	アンカーボルト	SS400	1	M8x28SL	
3	社名シール		2		表裏2箇所貼り付け
2	キャップ	SPCC	1	t3.2	電気亜鉛メッキ後、焼付け塗装
1	支柱	STK	1	φ114.3 x t4.5	
番号	品名	材質	個数	規格	備考

承認印	
年 月 日	年 月 日

整理番号	図面番号	車止め(固定式)設計図	図種	FP-11 Z2000 黄又は白	縮尺	1:5	校閲	担当	ガンキン株式会社
							平成24年8月28日		