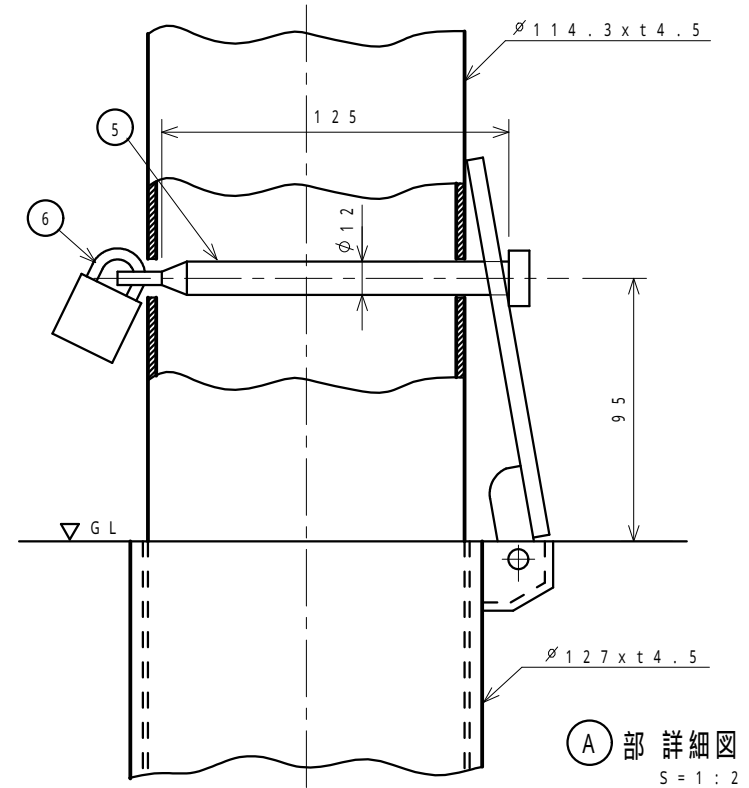
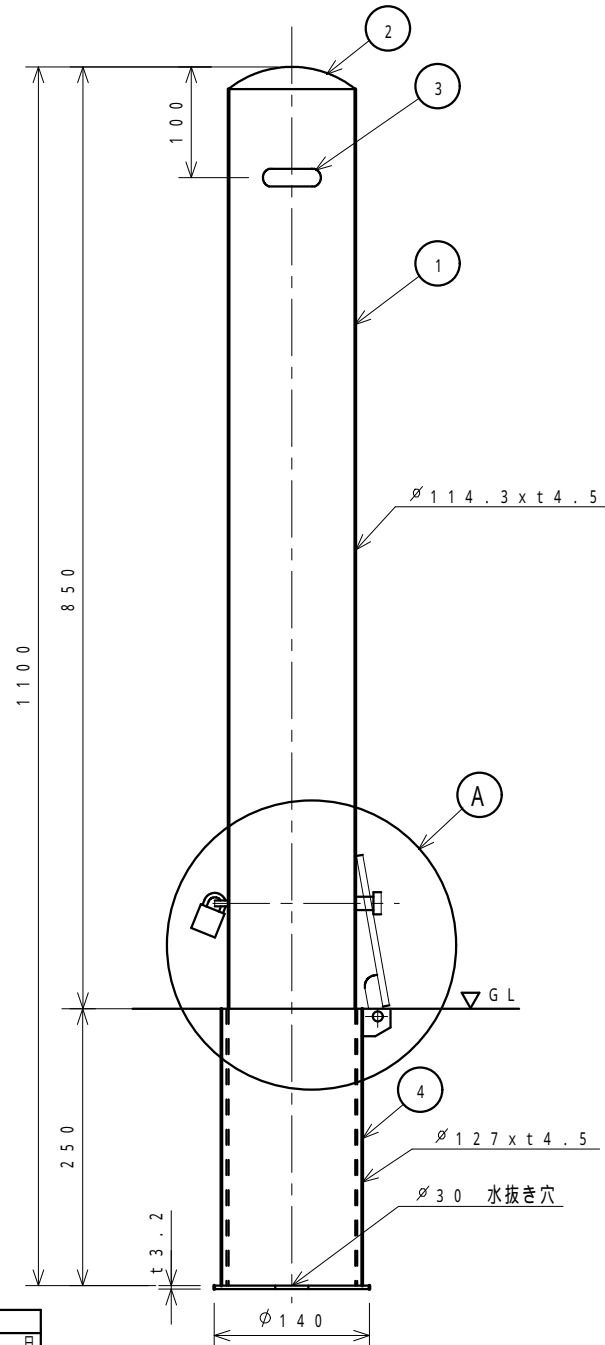


塗装仕様	黄色	ポリエステル樹脂系粉体塗装	日塗工 G 1 7 - 7 0 X 近似色
塗装仕様	白色	ポリエステル樹脂系粉体塗装	日塗工 G N - 9 5 近似色



6	錠		1	25 m / m 南京錠	
5	カキ'ビン	SS	1	φ12	ユニクロ・ムメッキ
4	フタ付きサヤ管	SS STK	1	φ127 x t4.5	溶融亜鉛メッキ
3	社名シール		2		表裏2箇所貼り付け
2	キャップ'	SS	1	t3.2	電気亜鉛メッキ後・焼付塗装
1	支柱	SGP	1	φ114.3 x t4.5	
番号	品名	材質	個数	規格	備考

承認印	年 月 日
-----	-------

整理番号	図面番号	車止め (差込み式)	設計図	図種	FP - 11SK 黄又は白	縮尺	1 : 5	C 平成 年 月 日 B 平成 年 月 日 A 平成17年 2月22日	校閲 担当	ザンキン株式会社
------	------	------------	-----	----	----------------	----	-------	---	-------	----------