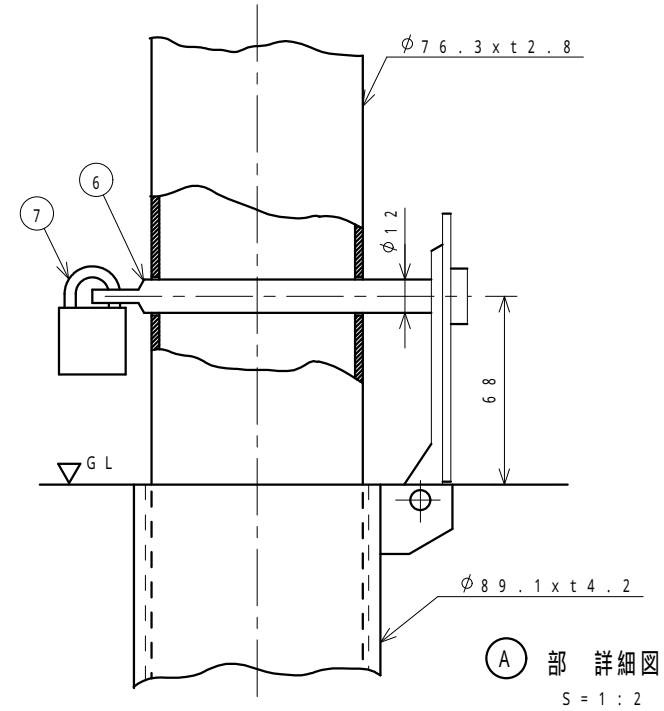
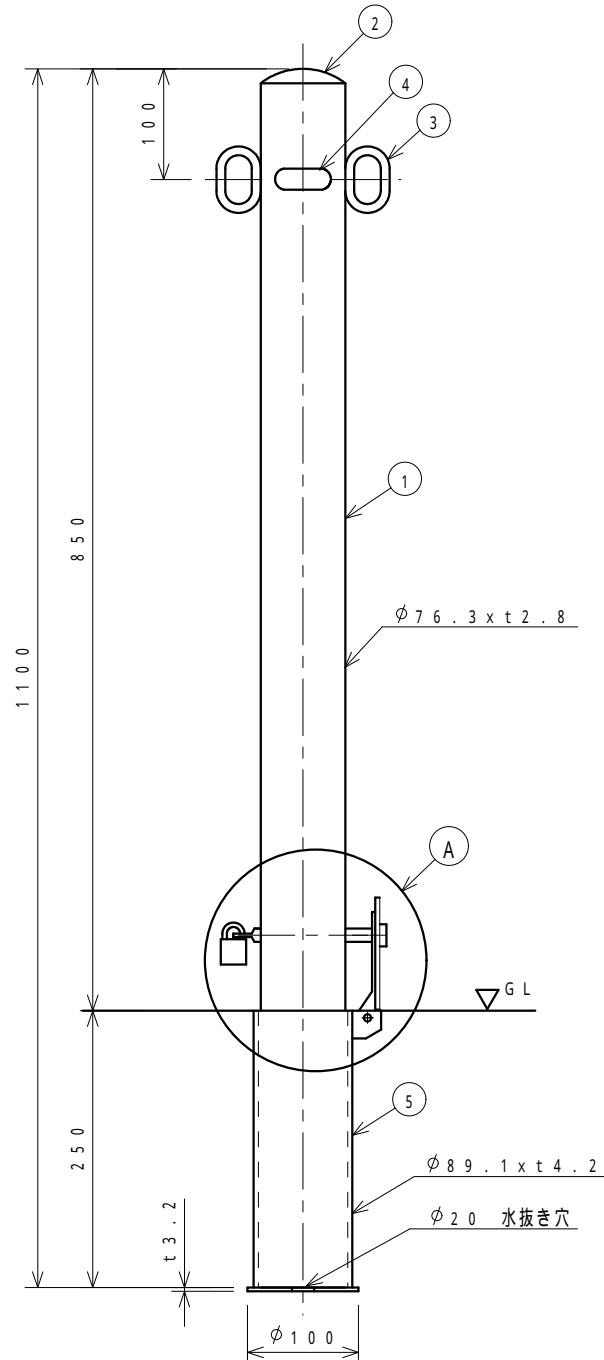


塗装仕様	黄色	ポリエステル樹脂系粉体塗装	日塗工 G 1 7 - 7 0 X 近似色
塗装仕様	白色	ポリエステル樹脂系粉体塗装	日塗工 G N - 9 5 近似色



7	錠		1	25 m / m 南京錠	
6	カキ*ピン	STK 400	1	φ12	ユニクロームメッキ
5	フタ付きサヤ管	SUS 304	1	φ89.1 x t4.2	フタ ステンレス
		SGP			ケース 溶融亜鉛メッキ
4	社名シール		2		表裏2箇所貼り付け
3	フック	SS 400	2	φ8	電気亜鉛メッキ後、焼付け塗装
2	キャップ*	SPCC	1	t2	
1	支柱	STK 400	1	φ76.3 x t2.8	
番号	品名	材質	個数	規格	備考

整理番号	図面番号	車止め (差込み式)	設計図	図種	F P 2 - 8 S K 黄又は白	縮尺	1 : 5	C 平成 年 月 日 校閲 担当	B 平成 年 月 日	A 平成17年 4月 5日	ザンキン株式会社
------	------	------------	-----	----	--------------------	----	-------	------------------	------------	---------------	----------