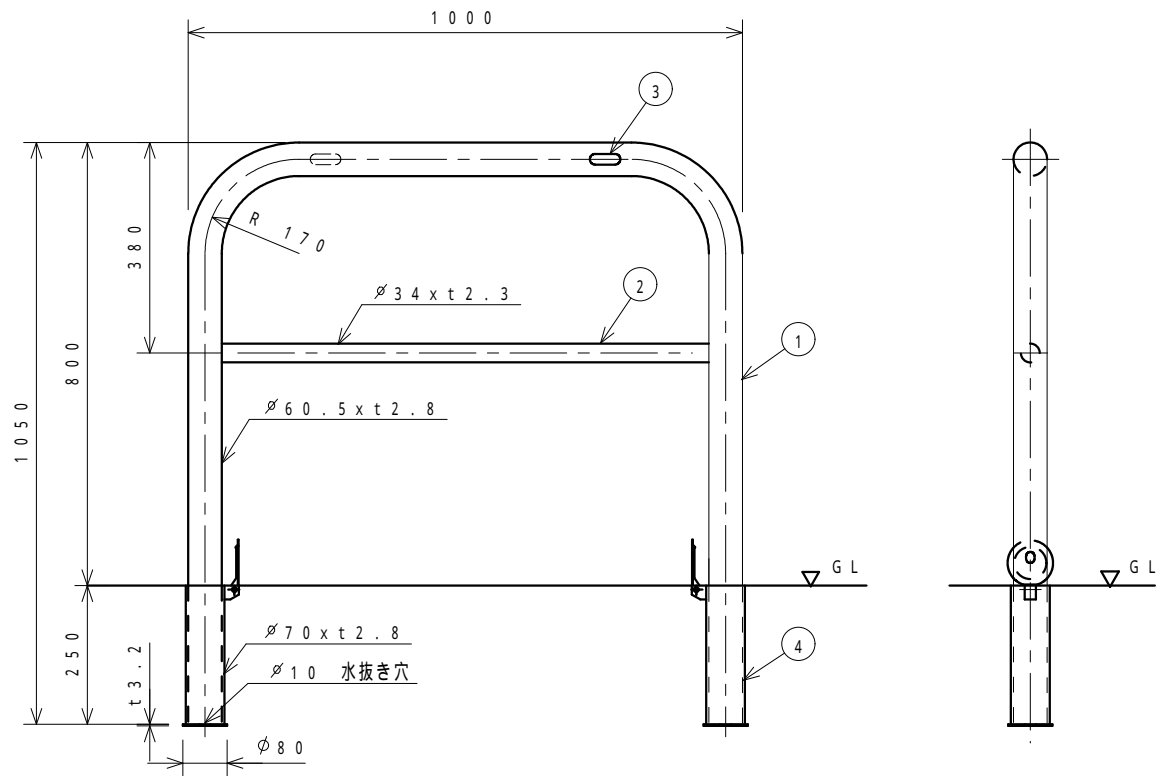


塗装仕様	黄色	ポリエステル樹脂系粉体塗装	日塗工 G 1 7 - 7 0 X 近似色
塗装仕様	白色	ポリエステル樹脂系粉体塗装	日塗工 G N - 9 5 近似色



4	フタ付きサヤ管	SUS304	2	Ø70 x t2.8	フタ	ステンレス
		STK400			ケース	溶融亜鉛メッキ
3	社名シール		2		表裏2箇所貼り付け	
2	横 棧	STK400	1	Ø34 x t2.3	溶融亜鉛メッキ鋼管, 焼付け塗装	
1	支 柱	STK400	1	Ø60.5 x t2.8		
番号	品 名	材 質	個 数	規 格	備 考	

整理番号	図面番号	車止め (差込み式)	設計図	図種	H F 6 B - 1 0 S F 黄又は白	縮尺	1 : 1 0	C 平成 年 月 日 B 平成 年 月 日 A 平成17年 5月11日	校閲 担当	ザンキン株式会社	
------	------	------------	-----	----	------------------------	----	---------	-------------------------------------------	-------	----------	--