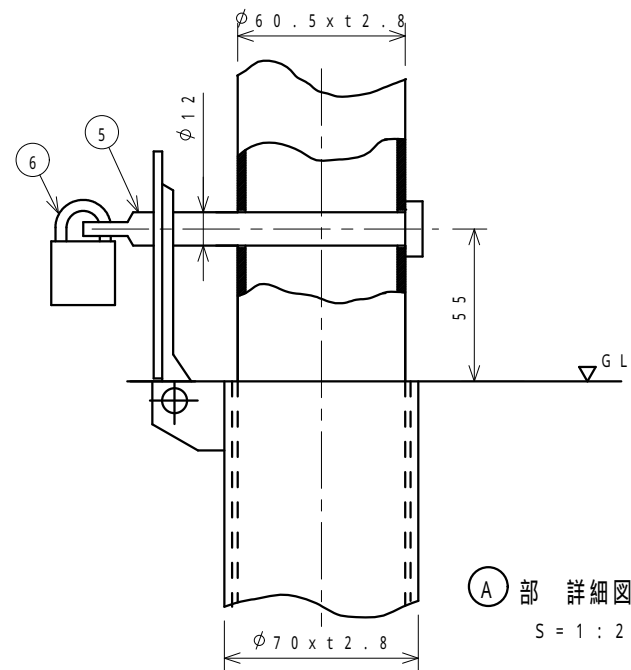
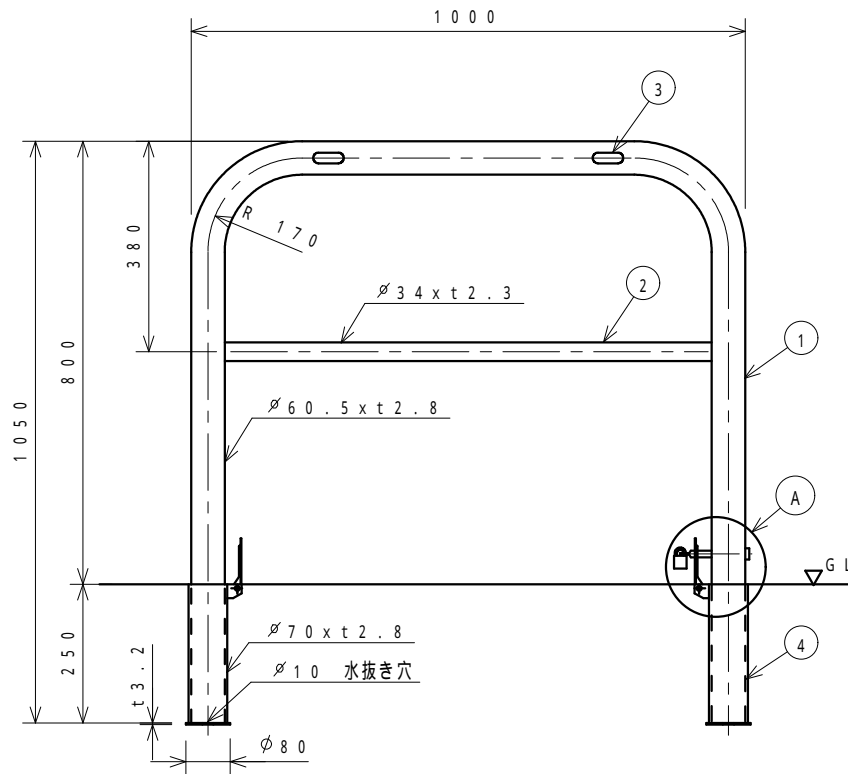


| | | | |
|------|----|---------------|-----------------------|
| 塗装仕様 | 黄色 | ポリエステル樹脂系粉体塗装 | 日塗工 G 1 7 - 7 0 X 近似色 |
| 塗装仕様 | 白色 | ポリエステル樹脂系粉体塗装 | 日塗工 G N - 9 5 近似色 |



Ⓐ 部 詳細図
S = 1 : 2

| | | | | | |
|----|---------|--------|-----|---------------|------------------|
| 6 | 錠 | | 1 | 25m/m南京錠 | |
| 5 | カキ*ピン | SS400 | 1 | φ12 | ユニクロームメッキ |
| 4 | フタ付きサヤ管 | SUS304 | 2 | φ70 x t 2.8 | フタ ステンレス |
| | | STK400 | | | ケース 熔融亜鉛メッキ |
| 3 | 社名シール | | 2 | | 表裏2箇所貼り付け |
| 2 | 横 棧 | STK400 | 1 | φ34 x t 2.3 | 熔融亜鉛メッキ鋼管, 焼付け塗装 |
| 1 | 支 柱 | STK400 | 1 | φ60.5 x t 2.8 | |
| 番号 | 品 名 | 材 質 | 個 数 | 規 格 | 備 考 |